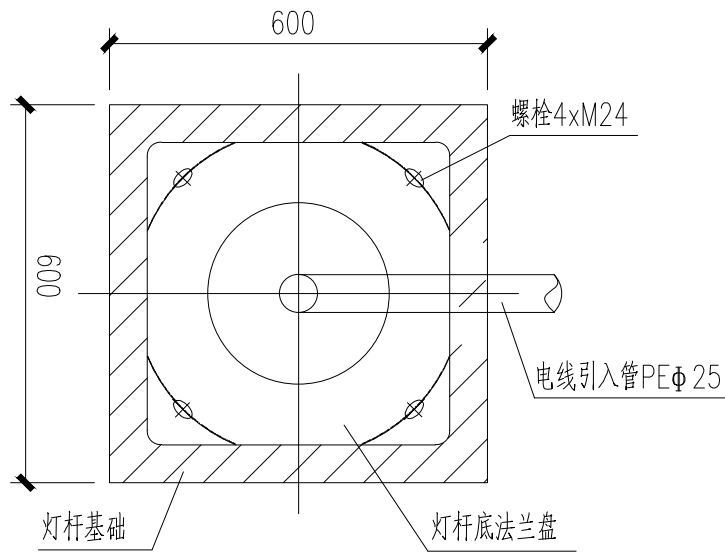
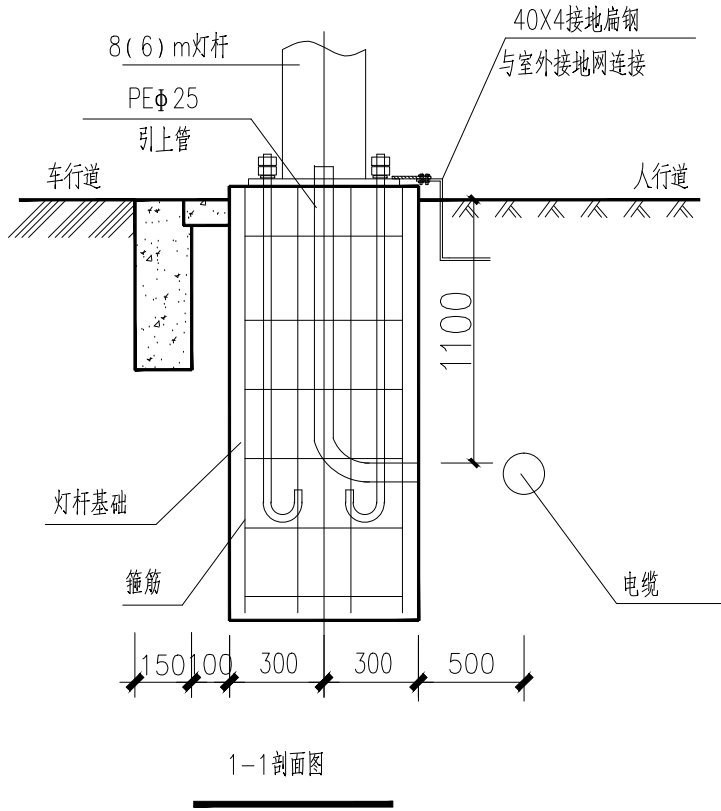
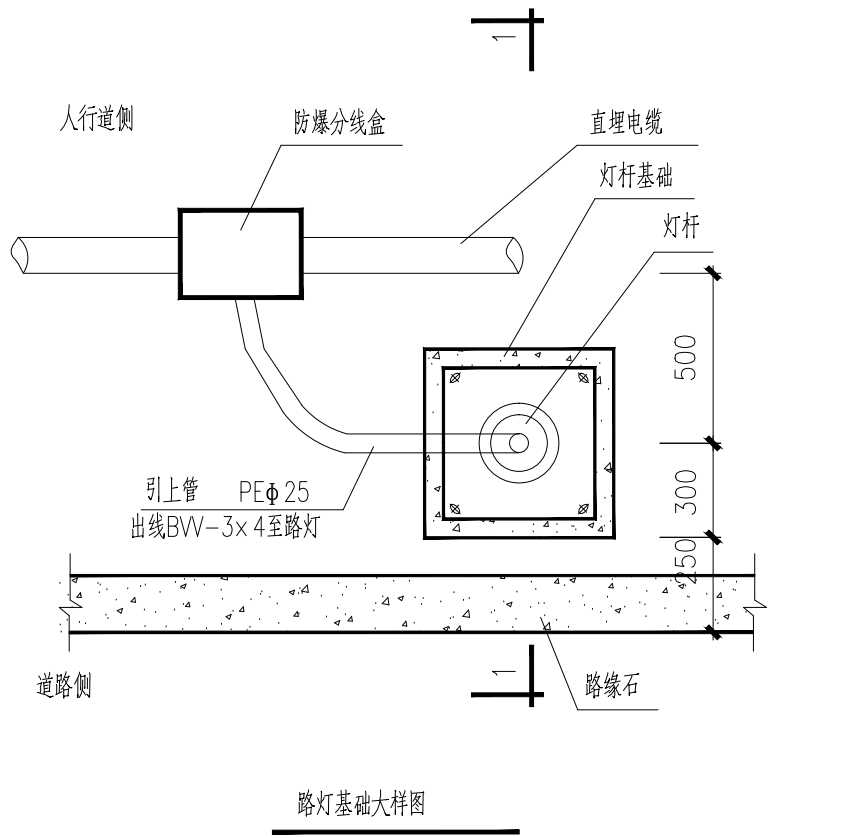
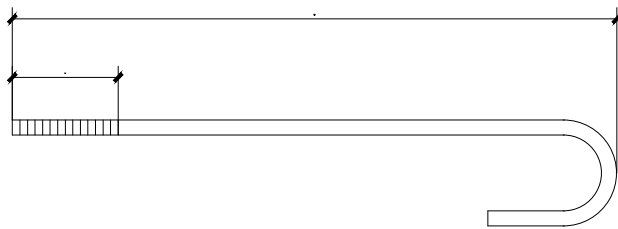
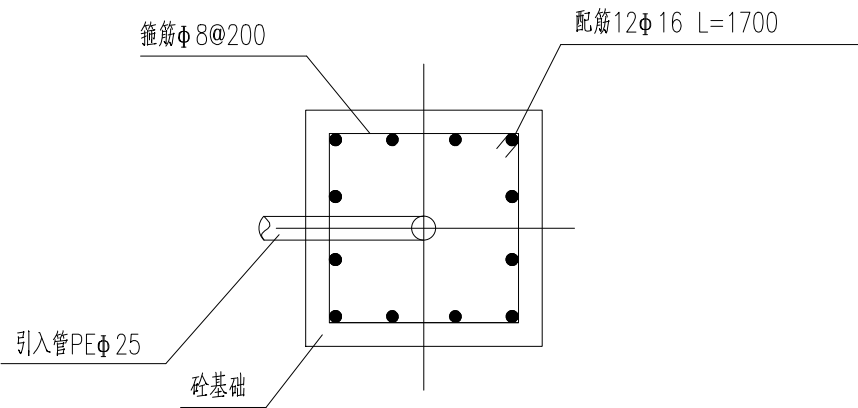
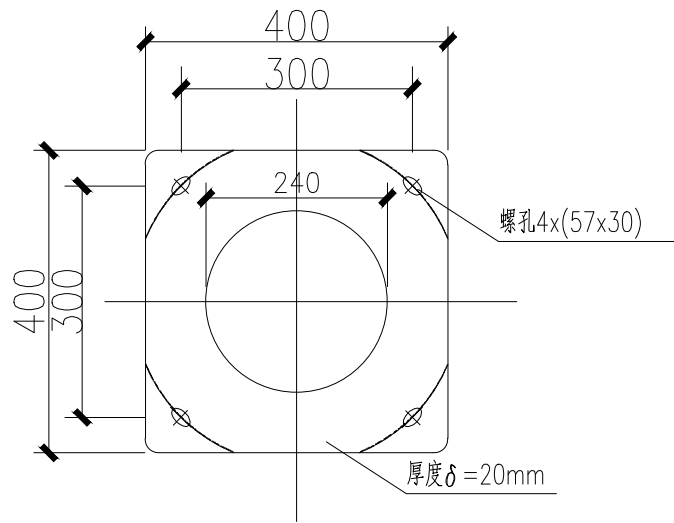


|        |     |      |      |  |  |
|--------|-----|------|------|--|--|
|        |     |      |      |  |  |
|        |     |      |      |  |  |
|        |     |      |      |  |  |
|        |     |      |      |  |  |
| 主管总工程师 | 朱凯敏 | 会签专业 | 会签姓名 |  |  |

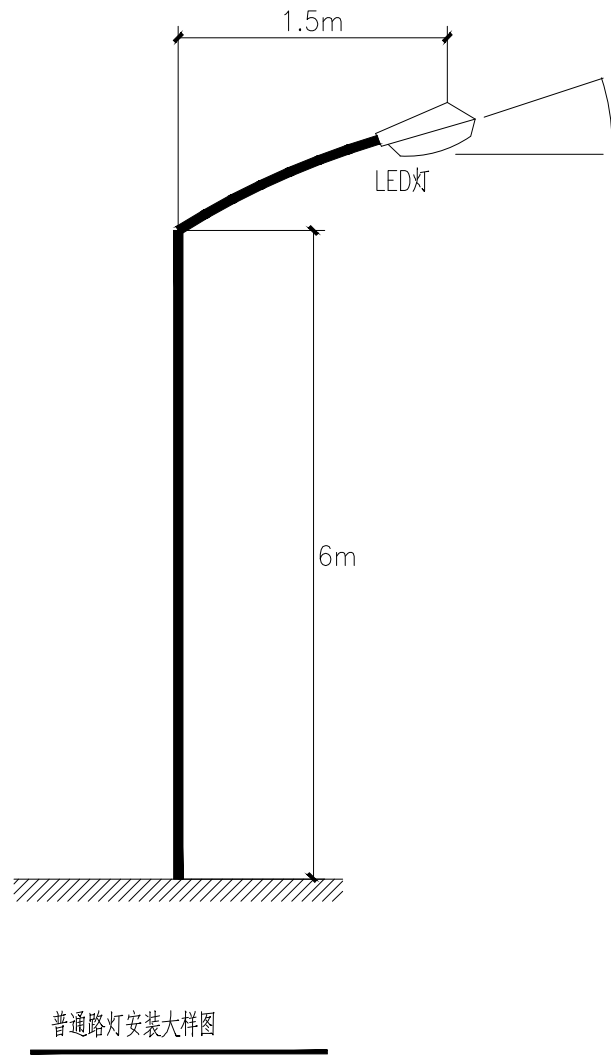


法兰盘大样图



地脚螺栓大样图

- 说明：
- 1、本图纸尺寸均以毫米为单位。
  - 2、灯基础置于原状土上，地基容许承载力应大于150kPa，如遇不良地质土层应进行地基处理。
  - 3、灯杆基础采用现浇，C25砼，基础配筋净保护层厚度为35mm，主筋为HRB335钢筋。
  - 4、灯杆基础上的法兰应安放水平，灯基法兰盘螺栓尺寸以实际定货产品为准,本图仅为示意。4个M24地脚螺栓保持垂直，螺栓相对误差满足设计要求，螺栓应与接地扁钢可靠焊接。
  - 5、灯基础周围回填土应按道路人行道压实度要求处理，回填土压实系数 $\geq$ 0.95。
  - 6、此基础图仅为普通6m高路灯基础，高杆路灯基础需结构专业出图。
  - 7、气体放电的每盏路灯应装设保护熔丝，并应符合下列规定：150W及以下应为4A、250W应为6A。



|         |  |  |     |     |    |         |     |                                     |       |       |            |    |
|---------|--|--|-----|-----|----|---------|-----|-------------------------------------|-------|-------|------------|----|
| 注册工程师签署 |  |  中国市政工程西南设计研究总院有限公司<br>SOUTHWEST MUNICIPAL ENGINEERING DESIGN & RESEARCH INSTITUTE OF CHINA |     |     |    |         |     | 翁源县管道天然气管网系统及配套设施建设项目<br>翁城LNG气化站项目 |       |       |            | 电气 |
| 专业      |  | 审定   | 朱凯敏 | 申建波 | 校核 | 申建波     | 申建波 | 路灯安装大样图                             |       |       |            |    |
| 注册号     |  | 审核   | 胡毅  | 胡毅  | 设计 | 夏曹川     | 夏曹川 | 设计阶段                                | 施工图   | 工程编号  | 2023RE-019 |    |
| 签名      |  | 设计负责人  | 梁泉水 | 梁泉水 | 制图 |         |     | 图号                                  | DQ-22 | 页数    | 22         |    |
| 日期      |  | 专业负责人  | 夏曹川 | 夏曹川 | 日期 | 2025.10 |     | 版本号                                 | A     | 电子文档号 |            |    |